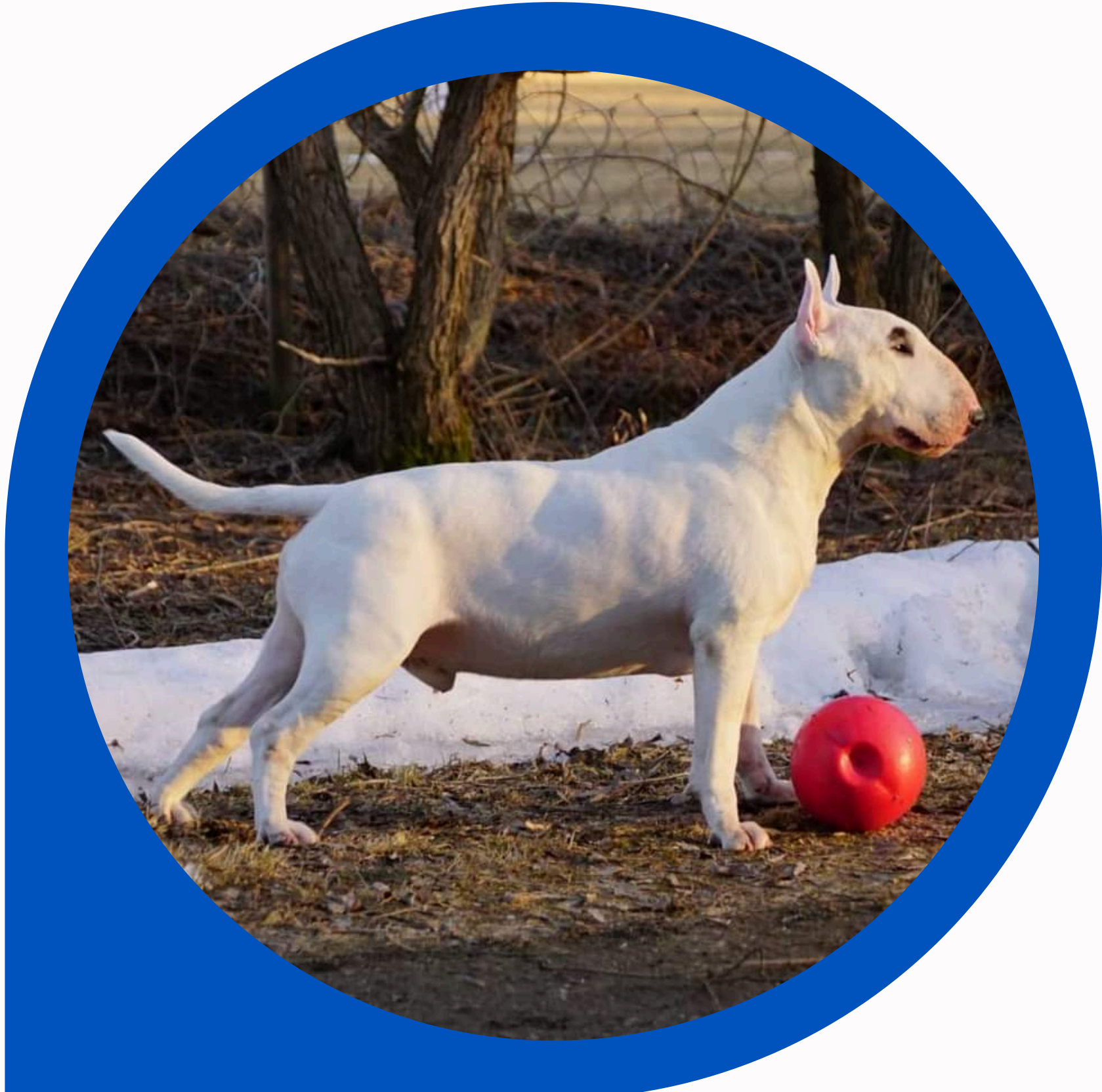
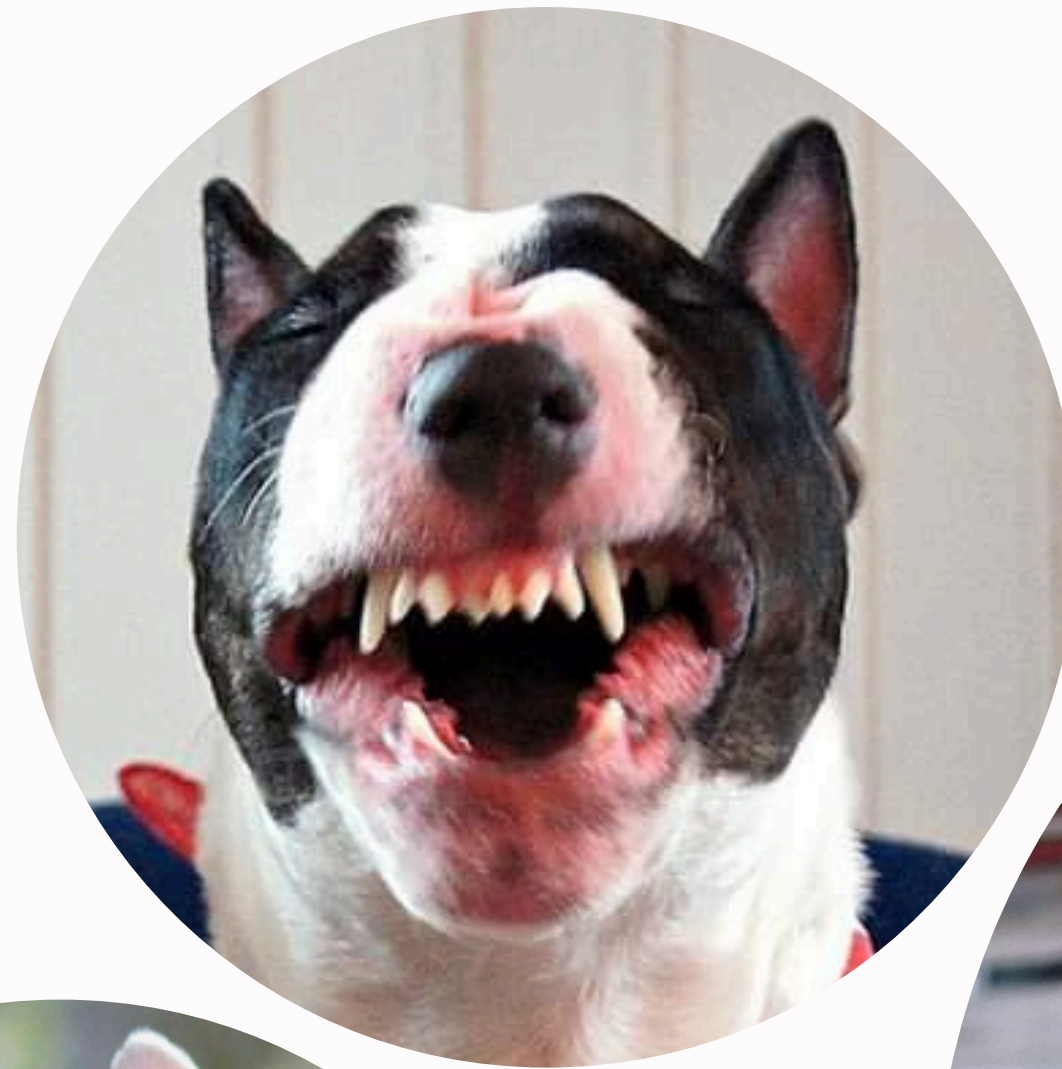


UTVÄRDERING BSI 2023

BULLTERRIER



Rasen finns upptagen i Breed
Specific Instructions
gällande Käkar & Tänder,
Hud samt Ögon



INNEHÅLLSFÖRTECKNING

Punkt 1 - Käkar & Tänder
Sida 4-8

Punkt 2 - Hud
Sida 9

Punkt 3 - Ögon
Sida 10-11

Avslutning
Sida 12

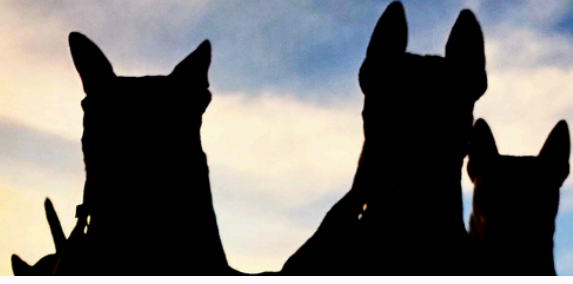
Svenska Bullterrierklubben
är rasklubben för
bullterrier
och miniatyrbullterrier
med Svenska
Terrierklubben
som Specialklubb



KÄKAR & TÄNDER



Nuvarande skrivelse i BSI



Avseende punkten Tänder:

I Breed Specific Instructions (BSI) finns följande att läsa idag:

1. Käkar och tänder: Trång underkäke med hörntänder som går upp i gomtaket. Den unika huvudtypen förklarar tendensen till felaktigt bett. Särskild uppmärksamhet ska framförallt ägnas åt att huvudets korrekta typ är kombinerad med en kraftig underkäke.

Reflektion

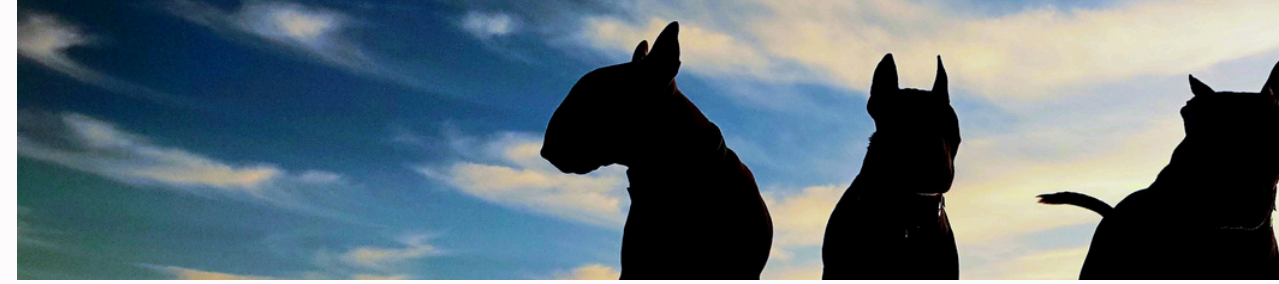
Denna beskrivning leder tyvärr ofta till att domare tenderar att tilldela *Disqualified* till en hund med "felaktigt" bett i form av underbett eller en hund med nedre hörntänder som ligger an mot tandköttet i överkäken utan att skador finns på tandkött och/eller kringliggande tänder.

OBSERVERA

Underbett ingår inte i något av rasens riskområden enligt SRD/BSI. Rasen har inga diskvalificerande fel angivet i rasstandardens avseende bett och tänder

Vi upplever inte att trånga underkäkar är orsaken till felställda hörntänder idag. Utan snarare att det är ont om plats mellan den övre hörntanden och I3an, ibland i kombination med att I3 kan vara svängd bakåt och/eller överdimensionerad.

Domaretiska regler och riktlinjer



I SKK:s Regler och Anvisningar för exteriördomare samt domaretiska regler, sidan 17 anges följande:

Hörntänder som går upp i gommen

SKKs Domarkommitté har konstaterat att hörntänder som går upp i gommen, det vill säga innanför tandraden, ska ge priset *Disqualified*. Hörntänder som sluter alltför tätt mot tandköttet kan föranleda prisnedsättning, dock inte priset *Disqualified*.

Exteriördomare uppmärksammas på ovanstående, det vill säga **skillnaden mellan**

- det som anses vara en anatomisk defekt vilket ska ge *Disqualified* (hörntänder som går upp i gommen, det vill säga **innanför tandraden**)

och

- hörntänder som sluter alltför tätt mot tandköttet **på utsidan** av tandraden, som alltså kan föranleda **prisnedsättning** (men inte är en anatomisk defekt som föranleder priset *Disqualified*)

KÄKAR & TÄNDER



Statistik 2023 (ej MyDog 1 och Mydog 2)



241 starter/86 individer i officiell klass fördelat på 43 utställningar.
39 domare dömde varav 29 hemmahörande i nordiska länderna.
4 av dessa domare dömde 2 ggr vardera.

2 starter med inverterade nedre hörntand/hörntänder tilldelades *Disqualified* >1% av starterna. Dessa två är korrekt prissatta då bägge hundarna har hörntänder som ligger innanför tandraden.

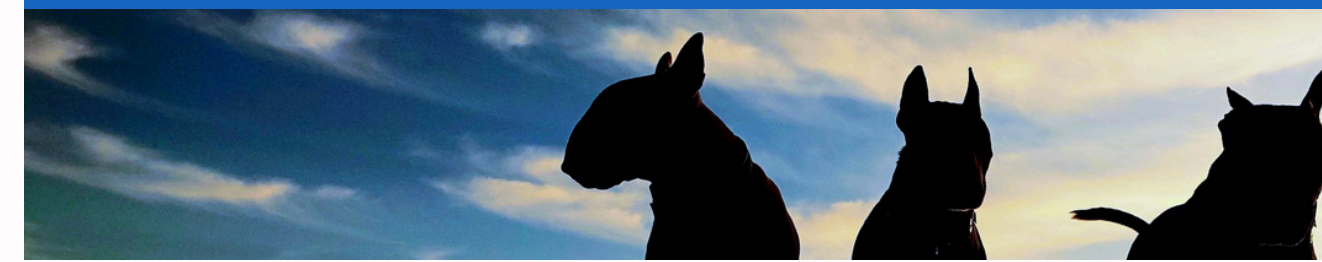
Vi finner anmärkningar på 9 rapporter >4% av starterna. där vi kan läsa följande:
"valp med underbett" "valp med tveksamma hörntänder" "underbett" "smal underkäke"
"2x tigha hörntänder" "2 bett" "valpar - alla tigha i bettet"
"under + hörntänder" "inverted canine" "hörntänder bra, incisiver fel" ej angivet

I kritiker kan vi se följande beskrivningar på de utställningar problem med bett/tänder angivits.

"hörntand i underkäke får bättre placering" "underbett" "kunde ha bättre underkäke"
"ngra tänder i underbett" "kraftigt underbett där hörntänderna går innanför, pris pga. bett" "Undershot" "2 incisives going in undershot"

"2 incives going in levelbite" "a couple of teeth slightly out of line" "teeth just slightly out of line" "2 teeth slightly out of line" "Mouth not so good"

Reflektion



Enligt uppfödarnas erfarenhet är det inte en smal underkäke som föranleder problemen med inverterade hörntänder som går upp i gommen utan snarare att de nedre hörntänderna är antingen för korta eller blockeras av en bakåtsvängd I3:a som är belägen framför den nedre hörntandens tänkta placering, I3:orna är ofta överdimensionerade i kombination med att de är svängda bakåt och då hindrar hörntandens väg utåt.

Vi har noterat att hundar felaktigt blir diskvalificerade enligt gällande utställningsreglemente. Bettfel ses som utslagsgivande med hänvisning till BSI och att icke-rasspecialiserade domare tenderar att tolka BSI på ett felaktigt vis, vilket framgår tydligt av såväl de inlämnade BSI rapporterna, utställningsresultat samt kritiker vi tagit del av. Tänder får ett felaktigt fokus som inte gynnar rasen utan snarare tvärtom.

"På grund av rasens unika huvudform och genetisk bakgrund från bulldogg förekommer hörntänder som går upp i gomtaket. Jämna tänder i ett komplett och korrekt saxbett eftersträvas, dock listar ej rasstandardens för bullterrier bettfel under någon fellista. Ej heller anger rasstandardens några diskvalificerande exteriöra fel. Bettfel som inte väsentligt skadar hundens hälsa och funktion ska därför värderas på samma sätt som andra exteriöra fel och alltså på inget sätt vara utslagsgivande.

En i övrigt utmärkt hund med till exempel ett underbett, eller en trångt liggande hörntand är således fortfarande en utmärkt hund" (utdrag ur domarkompendiet).

KÄKAR & TÄNDER



Äldre statistik



2019 (för 2020 endast MyDog 1 och MyDog 2)
203 starter i officiell klass, fördelat på 50 utställningar.

4 starter varav 3 olika individer, samtliga med inverterade nedre hörntänder tilldelades *Disqualified* ~2% av starterna.

Anmärkningar på tänder: ~5% av starterna.

Följande kommentarer fanns att läsa i rapporterna: “going into palate” (ej tilldelats *Disqualified*) “tight” “trång” “tand innanför” (ej tilldelats *Disqualified*) “underbett”

2021

63 starter i officiell klass fördelat på 13 utställningar och 3 exteriörbedömningar.

1 start med inverterad nedre hörntand tilldelades *Disqualified* >2% av starterna.

Anmärkningar på tänder: >8% av starterna.

Följande kommentarer fanns att läsa i rapporterna: “underbett” samt inga övriga kommentarer angivna.

Äldre statistik



2022 samt MyDog 1 och Mydog 2 2023
240 starter i officiell klass fördelat på 45 utställningar.

3 starter, varav 2 är felaktigt prissatta enligt Domaretska Reglementet tilldelades *Disqualified*: >1,5% av starterna.

Trånga/ej angivet anledning: 14 starter

Anmärkningar på tänder: >6% av starterna

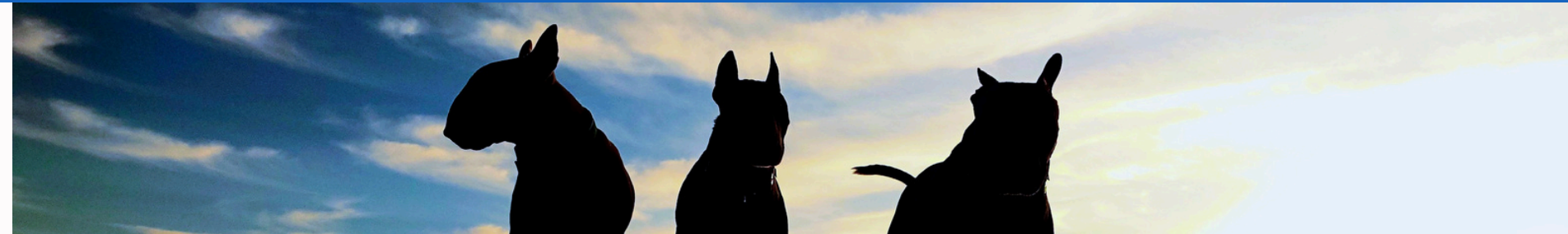
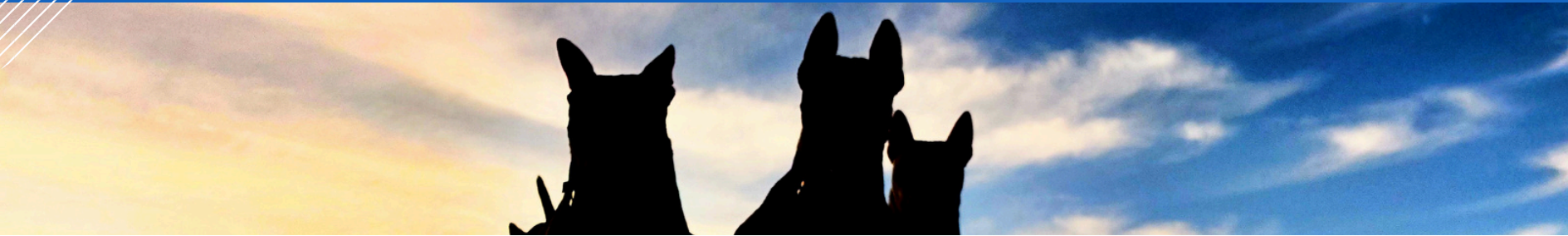
Följande kommentarer fanns att läsa i rapporterna: “trånga” “going into the gum” (ej tilldelats *Disqualified*) “tätt bett” “på absoluta gränsen” ej angivet samt “underbett”



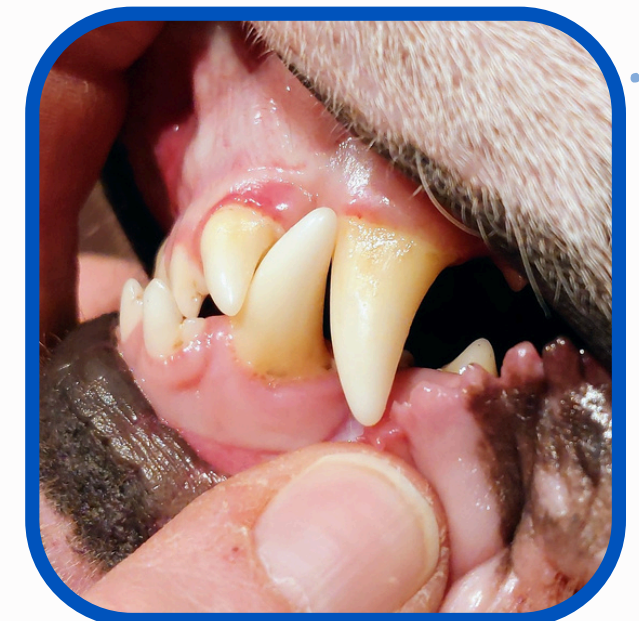
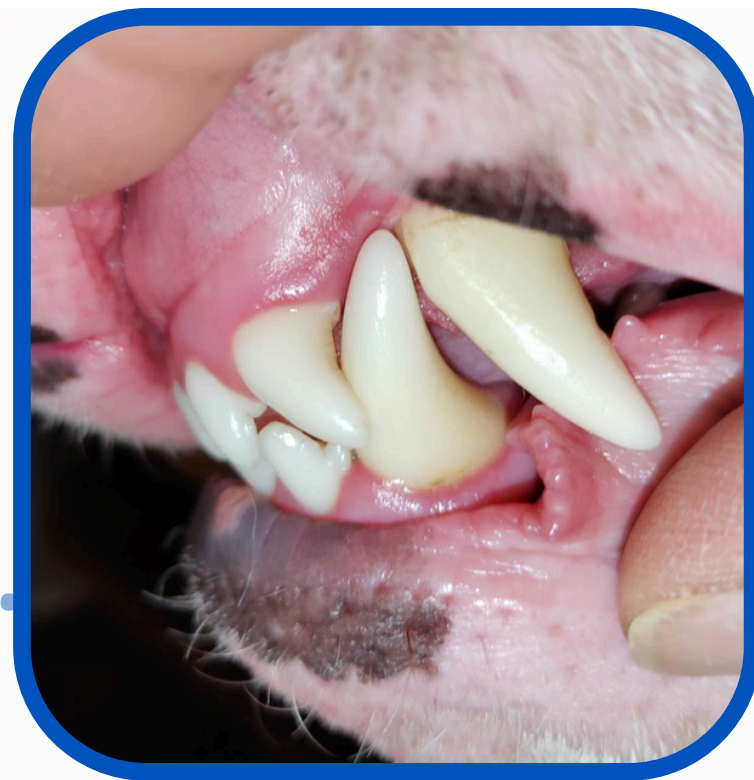
KÄKAR & TÄNDER



Bilder på olika bett med korrekt placerade hörntänder



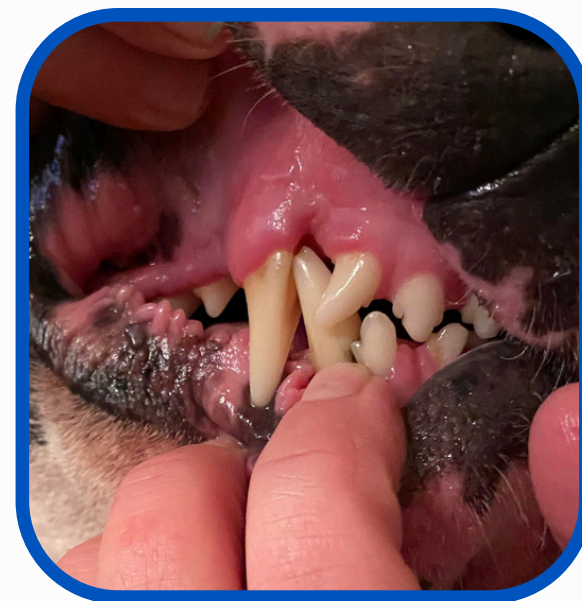
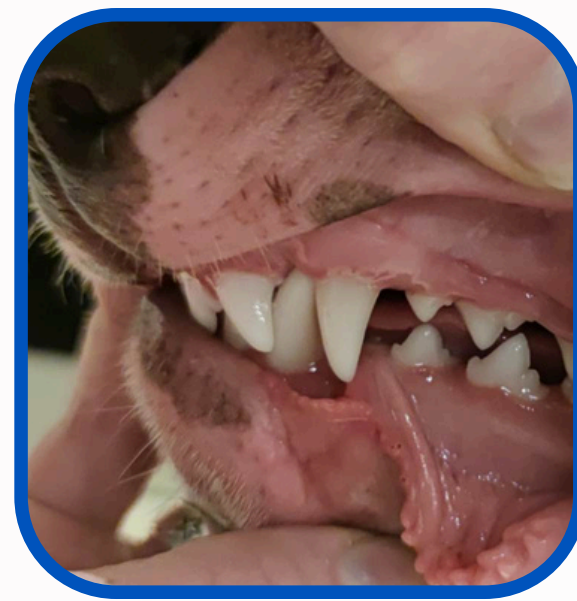
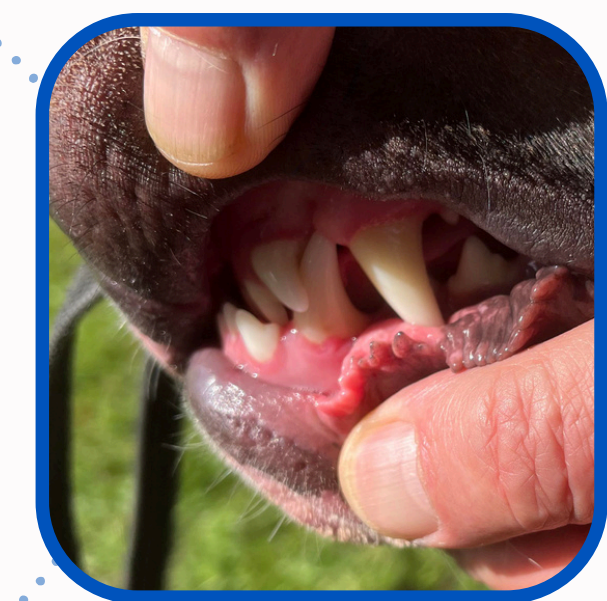
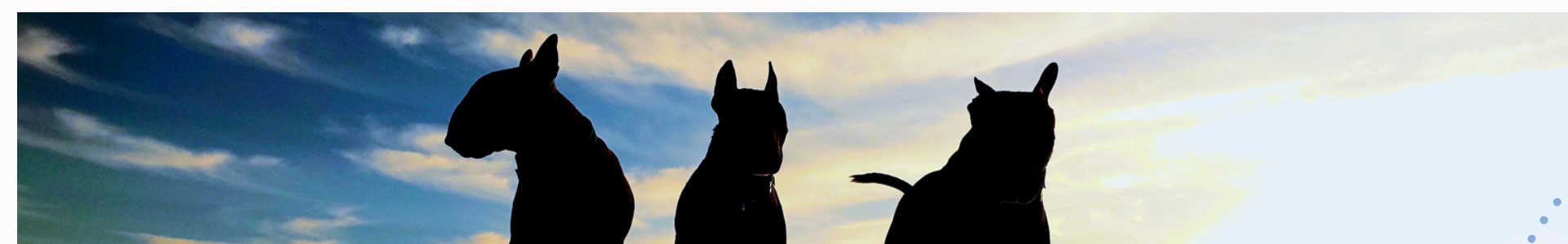
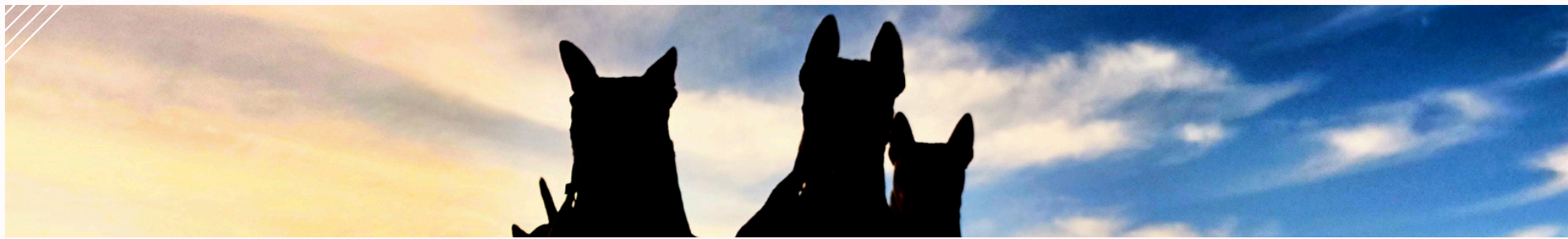
SvBtk visar här bilder på några korrekta hörntänder. Några av dessa har felaktigt fått SRD/BSI notering. Vi vill uppmärksamma SKK på detta felaktiga förfarande. Det är onekligen anmärkningsvärt och i förlängningen kan detta betyda att antalet hundar på utställning kan minska. Detta påverkar i sin tur aveln negativt då uppfödare tenderar att välja meriterade hanar och således minskar den genetiska variationen i en redan numerärt liten ras med en smal genetisk avelsbas.



KÄKAR & TÄNDER



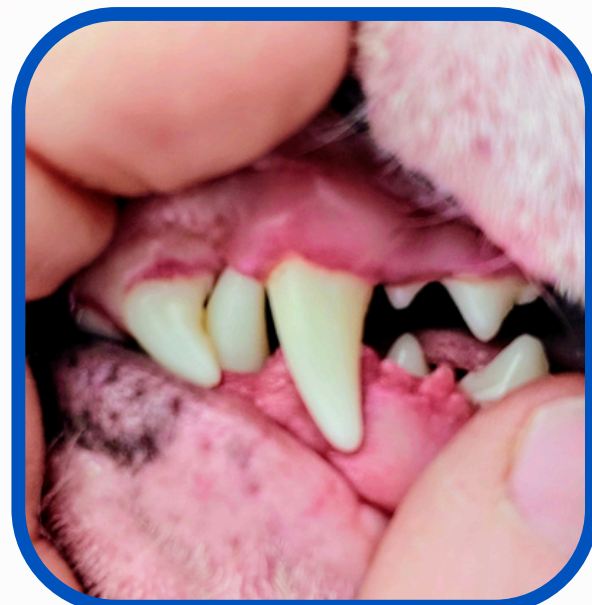
Bilder på olika bett med ej korrekt placerade hörntänder



SvBtk vill här visa olika placeringar på hörntänder, till vänster så ser Ni olika varianter på hörntänder som sluter tätt mot tandköttet eller ligger i tandraden, vilket enligt Domaretska Regler kan föranleda prisavdrag (dock ej priset *Disqualified*) i enlighet med domarens fria skön.

Nedan ser Ni två bett med hörntanden placerad innanför tandraden.

Vänligen var observant på att på samtliga dessa bilder är I3an svängd bakåt och då blockerar hörntanden samt att den är överdimensionerad och därmed minskar utrymmet för nedre hörntanden att komma ut, med andra ord beror det inte på trång underkäke.



HUD



BSI



Exempelbilder på aktiva violkörtlar



Exakt formulering från BSI:

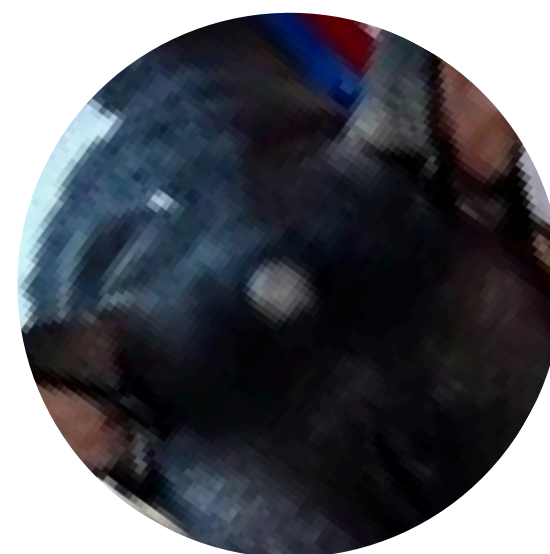
I rasen förekommer riskområden som:

2. Hud: Irriterad hud, tunn och glanslös päls.

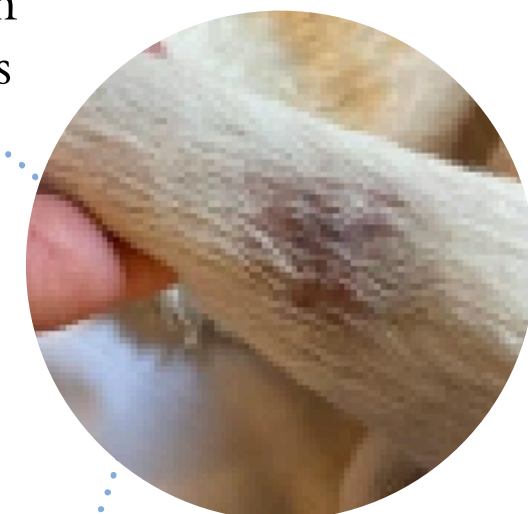
Anmärkningar gällande Punkt 2 Hud har endast angetts på 1,7% av starterna under 2023 där man kan läsa kommentarer som: “något hårlös på svanen” och “något rosa på nos och bringa”.

Endast 1,5% av starterna under 2019–2022 och MyDog 1&2 2023 hade anmärkningar gällande Punkt 2, Hud i BSI Rapporterna. vi är dock medvetna om att utställare visar sina hundar i god kondition och att det därmed inte är statistik som bör vara vägledande.

Statistik från Agria Breed Profile och flertalet andra bolag visar att hudproblem är en av de vanligaste orsakerna till veterinärbesök för bullterrier. Vår hälsoenkät genomförd hösten 2023 visar även på att hudproblem förekommer, punkten är således relevant.



Observera att hos bullterrier och miniatyrbullterrier förekommer ofta kala hudområden på huvud och svans pga. ansamling av talgkörtlar, s.k. violkörtlar. Dessa är inte att betrakta som något problem med hud/päls och ska inte påverka prissättningen, vilket sker emellanåt.



ÖGON



BSI



Exakt formulering från BSI:

I rasen förekommer riskområden som:

3. Ögon: Alltför små ögonöppningar. Se Appendix 3. (nedan ses de stycken som rör rasen)

- Uppmärksamhet ska också fästas vid ögon som är djupt liggande och/eller ögon som är mindre än normalt (microftalmus)
- Formen och djupet av ögonhålan påverkar ögonglobens läge och kan leda till för djupt liggande eller utstående ögon. För djupt liggande ögon kan ge upphov till att ögonlocken rullas inåt (entropion) En bred skalle ökar risken för entropion i ögats ytterhörn.

Ögon har funnits på rasens SRD/BSI sedan 2014 och i den statistiken framgår tydligt att ögonproblem ej kan påvisas, det finns inga anmärkningar angående ögon under 2023.

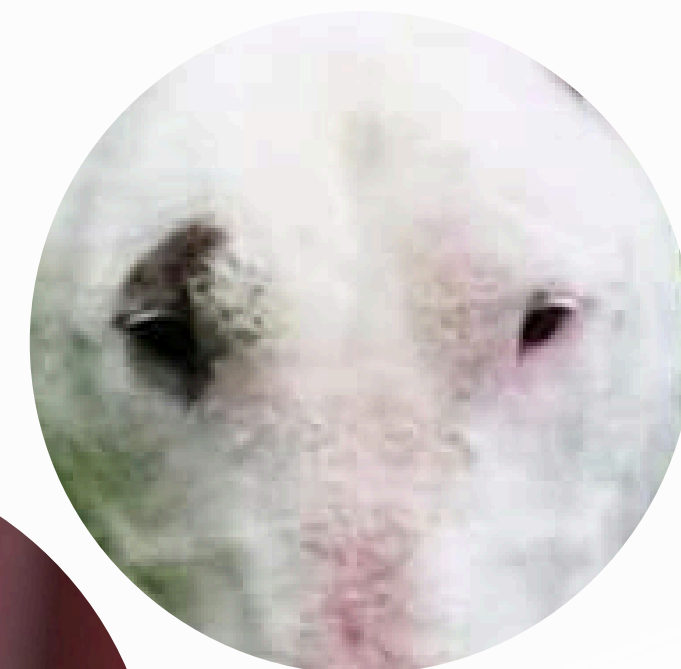
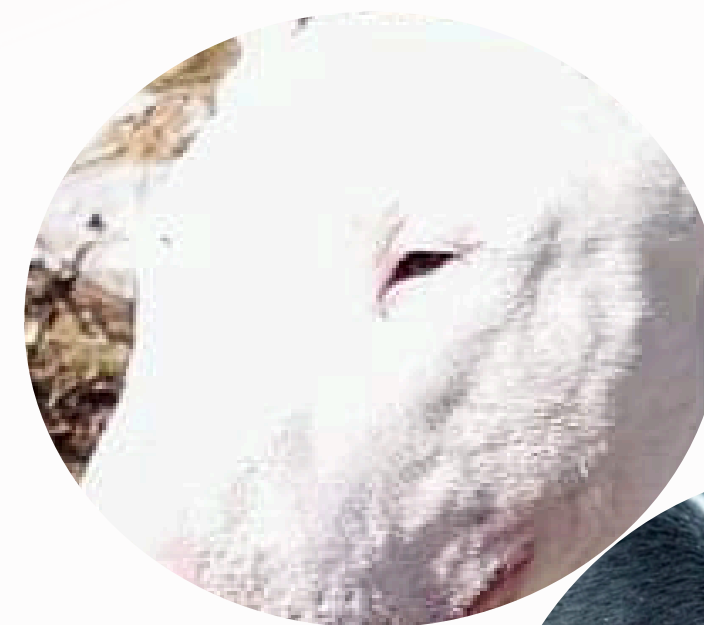
Den sammanställning vi gjort avseende åren 2019–2023 samt MyDog 1&2 2024 så har det varit 765 starter i officiell klass för rasen och på de inlämnade SRD/BSI rapporter som vi tagit del av finns **inga** anmärkningar på ögon.

Även tidigare utvärderingar visar att rasen inte har problem med sina ögon, trots sin unika huvudform och sitt särpräglade uttryck, där små djupliggande ögon är en viktig detalj.

Ögon



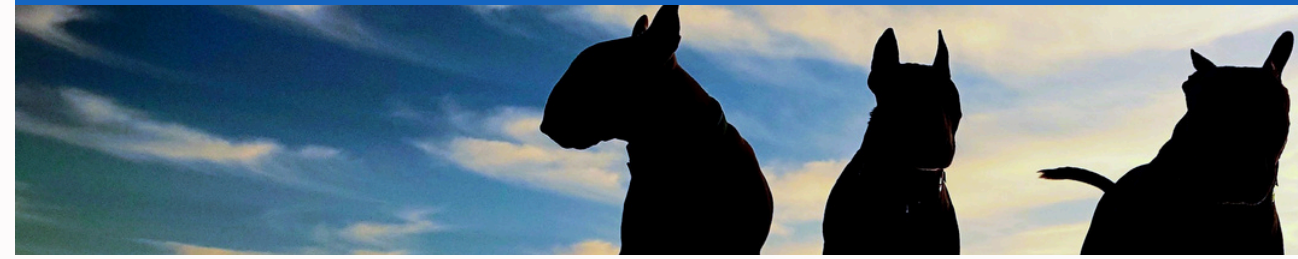
Bilderna visar korrekta små, djupt liggande triangulära ögon på både vit hund med tecken över öga, utan tecken samt på svartbrindle



ÖGON



Reflektion



Rasen har, baserat på statistik från Agria Breed Profile, BSI-dokumentationen, exteriörbeskrivningar och utställningskritiker, inga kända ögonproblem sin unika form, placering och storlek på ögonen till trots. Faktum är att bullterrier löper statistiskt mindre risk att drabbas av ögonproblem än alla raser sammantaget enligt den mycket omfattande Agria Breed Profile 2016–2021.

Ett flertal veterinärer med specialistkompetens på ögonsjukdomar är tillfrågade och ingen uppger att rasen har särskild ögonproblematik, detta har dock inte gjorts formellt.

Vi har under hösten 2023 genomfört en hälsoenkät där vi har drygt 330 inkomna svar varav ca 38% var bullterrier. I enkäten påvisas att 95% av ägarna upplever inte att deras hund har/haft problem med sina ögon.

Eftersom att raserna inte har problem med sina ögon, trots sin unika huvudform och sitt särpräglade uttryck, där små djupt liggande ögon är en viktig detalj, anser SvBtk därför att denna SRD/BSI-punkt skall strykas vid nästa revidering av BSI Reglementet. Detta särskilt då det förekommer alltför runda och inte tillräckligt djupt liggande ögon samt ögon som är placerade för långt ner på huvudet. Detta är avvikelser från standarden och som påverkar rasens särpräglade uttryck mycket negativt.





Milla Strandheim

Avelsfuntionär
Sammankallande
SvBtk Avelskommitté



Sofia Brännström

SvBtk Avelskommitté



Källor

SKK Hunddata
SKK Avelsdata

SKK utskickade BSI rapporter

Domaranvisningar (BSI) rörande
överdrifter hos rashundar

Domarkompendiet för Bullterrier

SKK:s Utställnings och
Championatregler

SKK:s Regler och anvisningar för
exteriördomare samt domaretiska
regler

Datum

2024/04/30

SvBtk fortsätter att vidhålla att rasen bör strykas ur BSI gällande Punkt 1 Käkar och Tänder samt Punkt 3 Ögon då vi inte ser någonting som påvisar att behov av dessa punkter behövs och kommer verka för att dessa punkter stryks vid nästa revidering av BSI Reglementet.